

Transformer diagram

▼ start here

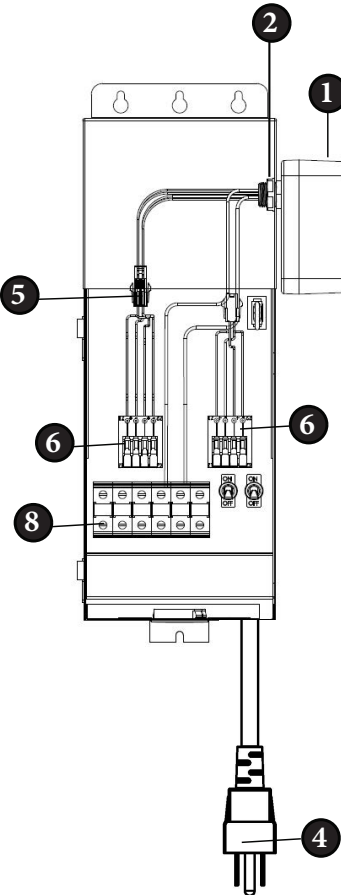
▼ empezar aquí

▼ commencez ici

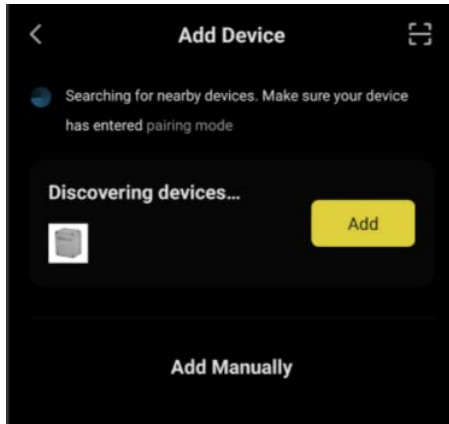
1. Remove conduit knockout in order to create and opening for dimmers box (1)
2. Secure dimmer box (1) to transformer using lock ring (2). Wires from dimmer box should run through the conduit knockout.
3. Connect key connectors from dimmer box (5) and daughter boards (6) together.
4. Connect the free wires from the dimmer box into the COM and 12V terminal block connectors (8).
5. Connect light fixture wires to the positive and negative terminals at the end of the daughter boards. Note: fixture wire larger than 10 gage cannot be used on the daughter board. Each board (6) also features two positive and negative terminals to run multiple fixture lines. Wire zone 1 fixtures to Z1+ and Z1- and wire Zone 2 fixtures to Z2+ and Z2-. Wire zone 3 fixtures to Z3+ and Z3- and wire Zone 4 fixtures to Z4+ and Z4-.
6. Use wall plug (4) to power on transformer.
7. Download the Hinkley app to control dimmer settings. Refer to page 2 for app instructions.

1. Retire el orificio ciego del conducto para crear una abertura para la caja de atenuación (1).
2. Fije la caja de atenuación (1) al transformador con el anillo de seguridad (2). Los cables de la caja de atenuación deben pasar por el orificio ciego del conducto.
3. Conecte los conectores de llave de la caja de atenuación (5) y las placas secundarias (6).
4. Conecte los cables libres de la caja de atenuación a los conectores COM y del bloque de terminales de 12 V (8).
5. Conecte los cables de la luminaria a los terminales positivo y negativo en los extremos de las placas secundarias. Nota: No se puede usar cable de luminaria de calibre superior a 10 en la placa secundaria. Cada placa (6) también cuenta con dos terminales positivo y negativo para conectar varias líneas de luminarias. Conecte las luminarias de la zona 1 a Z1+ y Z1-, y las de la zona 2 a Z2+ y Z2-. Conecte las luminarias de la zona 3 a Z3+ y Z3-, y las de la zona 4 a Z4+ y Z4-.
6. Use el enchufe de pared (4) para encender el transformador.
7. Descargue la aplicación Hinkley para controlar la configuración del regulador. Consulte las instrucciones de la aplicación en la página 2.

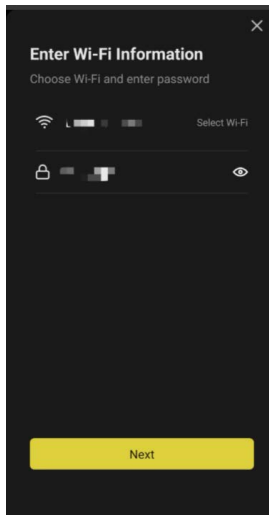
1. Enlevez l'ouverture défonçable du conduit afin de créer une ouverture pour le boîtier du variateur (1).
2. Fixez le boîtier du variateur (1) au transformateur à l'aide de la bague de verrouillage (2). Les fils du boîtier doivent passer par l'ouverture défonçable du conduit.
3. Branchez les connecteurs principaux du boîtier du variateur (5) et des cartes filles (6).
4. Branchez les fils libres du boîtier du variateur aux connecteurs COM et 12 V du bornier (8).
5. Branchez les fils des luminaires aux bornes positive et négative situées au bout des cartes filles. Remarque : les fils de luminaire de calibre supérieur à 10 ne peuvent pas être utilisés sur la carte fille. Chaque carte (6) comporte également deux bornes positive et négative pour acheminer plusieurs lignes de luminaires. Câblez les luminaires de la zone 1 aux bornes Z1+ et Z1- et les luminaires de la zone 2 aux bornes Z2+ et Z2-. Câblez les luminaires de la zone 3 aux bornes Z3+ et Z3- et les luminaires de la zone 4 aux bornes Z4+ et Z4-.
6. Utilisez la prise murale (4) pour alimenter le transformateur.
7. Téléchargez l'application Hinkley pour contrôler les paramètres du variateur. Consultez la page 2 pour les instructions de l'application.



Drawing 1 - Add device



Drawing 2 - Connect to Wifi



Drawing 3- QR code



App Instructions

English

▼ start here

Downloading the Hinkley app

HINKLEY SMART TRANSFORMER OPTIONS:

In addition to the included wall control, you can control your Hinkley transformer through the Hinkley app.

- To use the app, download it for free from the App Store or Google Play.
- Open the app to and you will be prompted to create an account
- Enter all necessary information to create the account
- After account is created you will receive a verification code email to finish setting up the app (Check spam folder if email is not received)
- Confirm Bluetooth is enabled to allow the fan and app to connect to each other
- Click add a device on the home screen and select your device (Drawing 1)
- The app will then have you enter in wifi name and password (Drawing 2)
- Click done on the app to complete connecting the device
- The app will have options on the main screen for full device functions and setting automated timers/schedules.
- Scan the QR code below for more information on app operation

Instrucciones de APP

Spanish

▼ empezar aquí

Descargando la aplicación Hinkley

OPCIONES DEL TRANSFORMADOR INTELIGENTE

HINKLEY: Además del control de pared incluido, puede controlar su transformador Hinkley a través de la aplicación Hinkley.

- Para usar la aplicación, descárguela gratis de la App Store o Google Play.
- Abra la aplicación y se le pedirá que cree una cuenta.
- Ingrese toda la información necesaria para crear la cuenta.
- Tras crear la cuenta, recibirá un correo electrónico con un código de verificación para finalizar la configuración de la aplicación (revise la carpeta de correo no deseado si no lo recibe).
- Confirme que el Bluetooth esté habilitado para que el ventilador y la aplicación se conecten.
- Haga clic en "Agregar un dispositivo" en la pantalla de inicio y seleccione su dispositivo (Imagen 1).
- La aplicación le pedirá que ingrese el nombre y la contraseña de la red wifi (Imagen 2).
- Haga clic en "Listo" en la aplicación para completar la conexión del dispositivo.
- La aplicación tendrá opciones en la pantalla principal para acceder a todas las funciones del dispositivo y configurar temporizadores/ programaciones automáticas.
- Escanee el código QR a continuación para obtener más información sobre el funcionamiento de la aplicación.

Instructions de APP

French

▼ commencez ici

Téléchargement de l'application Hinkley

OPTIONS DU TRANSFORMATEUR

INTELLIGENT HINKLEY : En plus de la commande murale incluse, vous pouvez contrôler votre transformateur Hinkley via l'application Hinkley.

Pour utiliser l'application, téléchargez-la gratuitement sur l'App Store ou Google Play.

- Pour utiliser l'application, téléchargez-la gratuitement sur l'App Store ou Google Play.
- Ouvrez l'application et on vous demandera de créer un compte.
- Entrez tous les renseignements nécessaires à la création du compte.
- Une fois le compte créé, vous recevrez un courriel avec un code de vérification pour finaliser la configuration de l'application (vérifiez vos pourriels si vous ne l'avez pas reçu).
- Vérifiez que le Bluetooth est activé pour permettre au ventilateur et à l'application de se connecter.
- Cliquez sur « Ajouter un appareil » sur l'écran d'accueil et sélectionnez votre appareil (Illustration 1).
- L'application vous demandera ensuite de saisir le nom et le mot de passe Wi-Fi (Illustration 2).
- Cliquez sur « Terminer » pour finaliser la connexion.
- L'écran principal de l'application affichera des options pour accéder à toutes les fonctionnalités de l'appareil et configurer des minuteries/ programmations automatiques.
- Numérisez le code QR ci-dessous pour plus d'informations sur le fonctionnement de l'application.